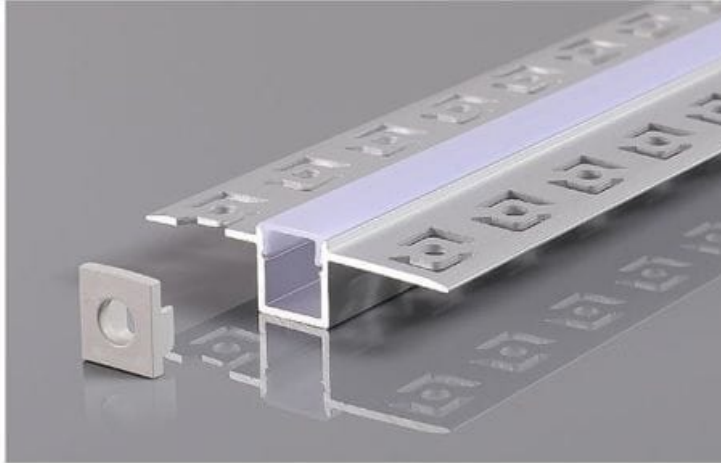


Profilé Alu à encastrer Ruban LED 2m

Description brève du produit :



Profilé Alu à Encastrer Ruban LED 2m : Intégration Discrète et Efficace de Vos Éclairages

Le Profilé Alu à encastrer Ruban LED 2m est spécialement conçu pour s'intégrer facilement dans tout type de mobilier, permettant une intégration parfaite de rubans LED d'une largeur maximale de 12mm. Grâce à ses clips de finition, ses couvercles d'extrémité et son diffuseur translucide, ce profilé en aluminium permet une installation soignée et discrète des rubans LED 12V et 24V.

Codes produits :

Référence PRO-Alum-a-encastr-2m

EAN13 : -

Description du produit :

Avantages du Profilé Alu à Encastrer Ruban LED 2m :

- Intégration sans faille des rubans LED pour un éclairage harmonieux
- Clips de finition et couvercles d'extrémité pour une installation soignée
- Diffuseur translucide pour une répartition uniforme de la lumière
- Facilité d'installation et d'utilisation pour une mise en place rapide
- Dimension adaptée pour une utilisation polyvalente dans tous types de mobilier

Caractéristiques du Profilé Alu à Encastrer Ruban LED 2m :

- Dimensions : 56 x 15 x 2000mm
- Matériau du couvercle : PVC
- Indice de protection : IP20

- Garantie : 2 ans

Optez pour le Profilé Alu à encastrer Ruban LED 2m pour une intégration parfaite de vos éclairages LED, offrant un rendu lumineux esthétique et uniforme dans tous vos espaces. Profitez d'une installation simple et pratique pour un éclairage personnalisé et efficace.

caractéristiques du produit :

Poids du produit: 300 gr.

Normes: CE, RoHS

Matériaux: Aluminium

Longueur: 2 mètres

Inclus: Clips de fixation, couvercles des extrémités et un diffuseur translucide

Garantie: 3 ans

Finition: Aluminium

Dimension du produit: 56x15xH15mm

Attributs du produit :

Taille: 2 Mètres

Galerie de produits :

