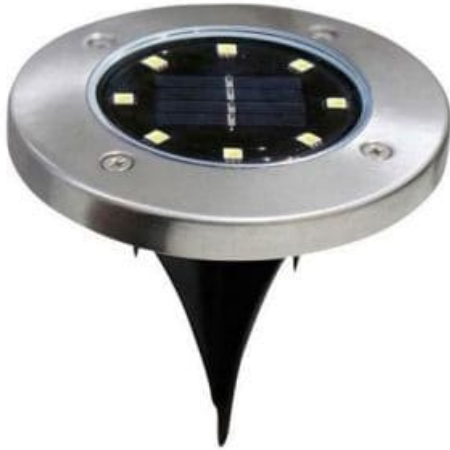


Borne solaire IP44



Description brève du produit :

Borne Solaire IP44 en Acier Inoxydable -
Éclairer Votre Extérieur avec Économie et Style

Découvrez la **Borne Solaire IP44 à LED en Acier Inoxydable**, l'accessoire parfait pour illuminer vos espaces extérieurs avec élégance et durabilité. Grâce à son panneau solaire intégré, cette borne recharge sa batterie durant la journée et s'allume automatiquement à la tombée de la nuit. Étanche et résistante, elle est idéale pour baliser vos allées, jardins, terrasses, et bien plus encore.

Codes produits :

Référence BALISE-SOLAIRE
EAN13 : -

Description du produit :

Un Éclairage Intelligent et Autonome :

La **Borne Solaire IP44 à LED en Acier Inoxydable** est spécialement conçue pour apporter une touche de modernité et de sécurité à vos espaces extérieurs. Dotée d'un panneau solaire efficace, elle capte la lumière du jour pour recharger sa batterie intégrée, garantissant ainsi une autonomie totale sans besoin de raccordement électrique.

Installation Facile et Rapide :

Grâce à sa pointe de fixation au sol, cette borne solaire se monte facilement et rapidement. Pas de câblage compliqué ni de tranchées à creuser - il suffit de planter la borne dans le sol et de laisser se charger au soleil. Une fois la nuit tombée, la lumière s'active automatiquement, offrant un éclairage doux et agréable.

Design Élégant et Matériaux Durables :

Fabriquée en acier inoxydable, cette borne solaire est non seulement élégante, mais aussi résistante aux intempéries et à la corrosion. Son indice de protection IP44 assure une étanchéité optimale, la rendant parfaitement adaptée aux conditions extérieures.

Avantages Clés :

- **Économie d'énergie** : Fonctionne à l'énergie solaire, réduisant ainsi votre consommation électrique.
- **Allumage automatique** : S'active dès la tombée de la nuit pour une utilisation sans souci.
- **Longue durée de vie** : Jusqu'à 30 000 heures d'éclairage grâce à des LEDs de haute qualité.
- **Matériau de qualité** : Acier inoxydable, résistant et esthétique.
- **Installation sans fil** : Pas de câblage nécessaire, installation rapide et propre.

Caractéristiques Techniques :

- **Puissance** : 0.06W
- **Température de Couleur** : Blanche 6000K
- **Intérieur / Extérieur** : Extérieur
- **Quantité de LED** : 8 LEDs
- **Type de LED** : SMD
- **Matériau** : Acier inoxydable
- **Indice de Protection** : IP44
- **Durée de Vie** : 30 000 heures
- **Certificats de Conformité** : CE, RoHS
- **Garantie** : 3 Ans

Applications Idéales :

- **Allées et Sentiers** : Balisez vos chemins pour plus de sécurité et d'esthétique.
- **Jardins et Terrasses** : Illuminez vos espaces verts et terrasses pour des soirées en plein air.
- **Entrées de Maison** : Accueillez vos invités avec une lumière douce et accueillante.
- **Espaces Publics** : Idéale pour les parcs, esplanades et autres espaces extérieurs.

Commandez Maintenant !

Transformez vos extérieurs avec la **Borne Solaire IP44 à LED en Acier Inoxydable**. Profitez d'un éclairage économique, écologique et élégant tout en bénéficiant d'une garantie de 3 ans pour une tranquillité d'esprit totale.

Éclairer vos nuits avec style et durabilité grâce à cette borne solaire de haute qualité.

caractéristiques du produit :

Type de LED: SMD
Tension d'entrée: Source Solaire
Temps de chargement: 8-10 Heures
Temps d'utilisation: 6-8 Heures
Puissance Réelle LED: 0.06 Watts
Normes: CE, RoHS
Nombre de LED: 8 LED
Matériaux: Acier inoxydable
IP (Indice de Protection): IP44
Garantie: 3 ans
Flux lumineux par Watts: 31 lm/W
Flux lumineux: 36 lumen
Durée de vie: 30 000 Heures
Dimension du produit: Ø80x15mm
Couleur d'éclairage disponibles: Blanc Froid 6000K
Compatible avec un variateur: Non
Classe énergétique: A
Batterie: 1 * 1,2V 600mAh AA NiMH

Attributs du produit :

Galerie de produits :

